

# نمایه اقلیمی شهرضا

## اقلیم شهرستان شهرضا:

شهرستان شهرضا را یک رشته کوه در میان گرفته است. از آنجا که این منطقه از طرف مغرب و جنوب به نواحی کوهستانی و از سمت شمال شرقی به نواحی پست کویری محدود است جزء نواحی خشک محسوب می‌شود که در نواحی شرقی دارای آب و هوایی گرم و خشک و در جنوب و جنوب غربی دارای آب و هوای کوهستانی و در بخش مرکزی دارای آب و هوای معتدل است. بر اساس طبقه بندی اقلیمی آمبرژه، شهرضا دارای اقلیم خشک سرد است و بر اساس روش دمارتن دارای اقلیم سرد و خشک بیابانی است. براساس روش طبقه بندی اقلیمی دکتر کریمی، شهرضا دارای اقلیم نیمه خشک با تابستان گرم و زمستان سرد است.

## دمای هوا:

بر اساس بررسی های بلندمدت آماری (۱۹۹۳-۲۰۱۵) میانگین سالانه دمای شهرضا ۷/۱۵ درجه سانتی‌گراد (درجه سلسیوس) است. میانگین دما در سردترین ماه سال ژانویه ۸/۲ درجه سانتی‌گراد و در گرمترین ماه سال یعنی ژولای ۲۸/۶ درجه سانتی‌گراد است. میانگین بیشینه دمای هوا، ۳۲/۲۲ درجه سانتی‌گراد و میانگین کمینه آن ۷ درجه سانتی‌گراد است. اختلاف دمای گرم‌ترین و سردترین ماه سال ۸/۲۵ درجه سانتی‌گراد می‌باشد. در طول این دوره آماری ۲۱ ساله، بالاترین دمای ثبت شده ۴۰/۲ درجه سانتی‌گراد که در ماه ژولای ۱۹۹۸ اتفاق افتاده است. پایین‌ترین دمای ثبت شده هم ۲۰ درجه سانتی‌گراد زیر صفر بوده که در ژانویه ۱۹۹۶ رخ داده است. تعداد روزهای یخبندان شهرستان شهرضا بطور متوسط ۸۵ روز در سال است که بیشترین آن در فصل زمستان و به میزان ۵۰ روز است. ۳۴ روز در پاییز و یک روز هم در بهار اتفاق می‌افتد. بیشترین تعداد روزهای یخبندان سالانه، ۱۰۱ روز بود که در سال ۲۰۱۱ اتفاق افتاد و کمترین آن ۶۹ روز بود که در سال ۲۰۰۴ ثبت شده است. زودرس‌ترین تاریخ شروع یخبندان مهر و تاریخ اتمام آن فروردین می‌باشد. در این شهر ماه ژانویه نسبت به سایر ماههای سال تعداد روزهای یخبندان بیشتری دارد. در شهرضا بیشترین ساعات آفتابی ماهانه با میانگین ۳/۳۴۹ ساعت به ماه آگوست و کمترین ساعات آفتابی ماهانه با میانگین ۴/۲۱۷ ساعت به ماه دسامبر تعلق دارد. میانگین مجموع سالانه ساعات آفتابی شهرضا ۵/۳۳۵۷ ساعت است.

## رطوبت و بارش:

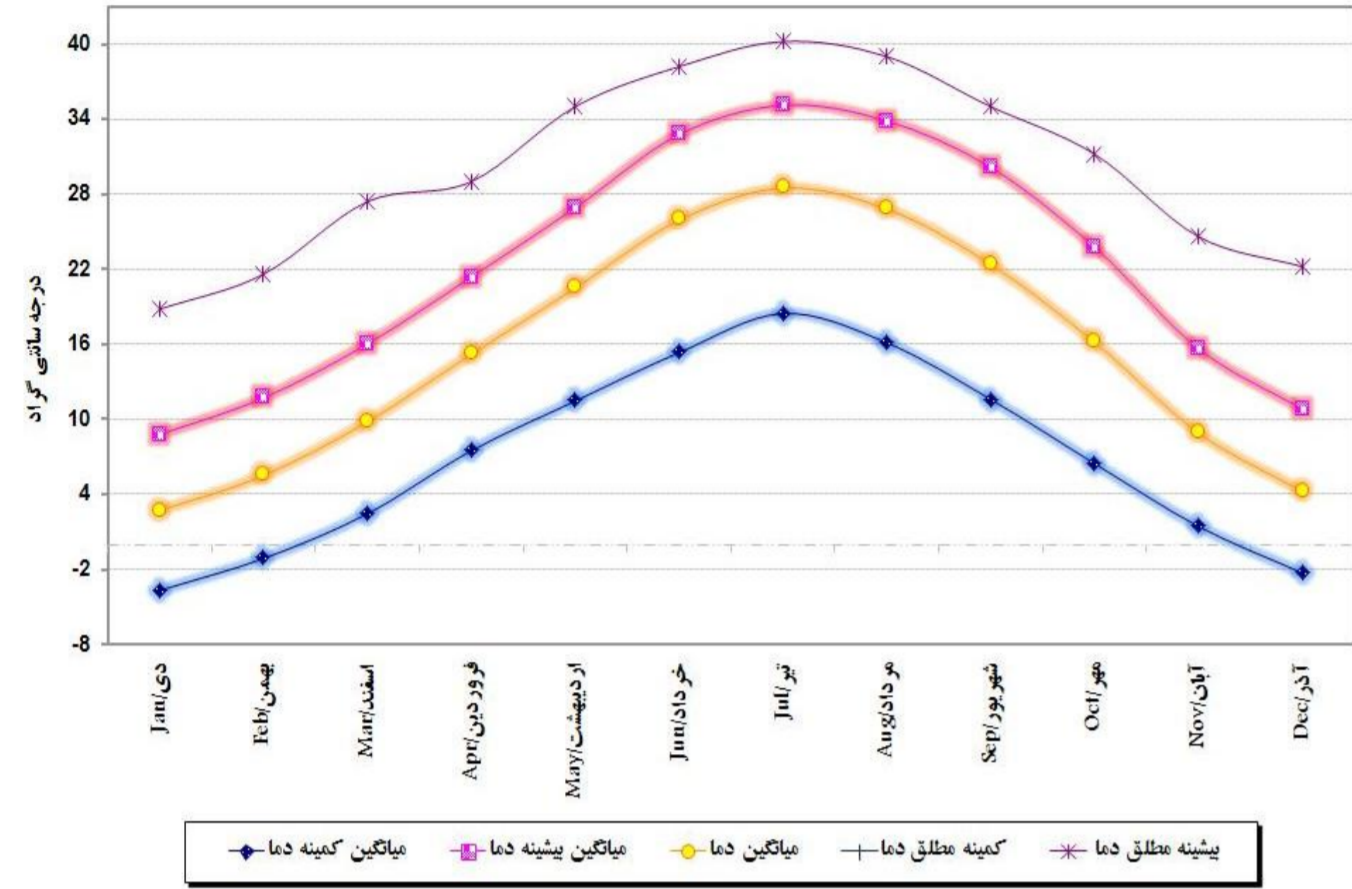
میانگین ماهانه رطوبت نسبی هوا طبق آمار بلندمدت (۱۹۹۳-۲۰۱۵) در شهرضا ۳۷ درصد است. میانگین حداقل رطوبت نسبی ۲۳ درصد و میانگین حد اکثر آن ۵۶ درصد می‌باشد. طبیعی است که در ماههای بارانی و سرد سال میزان نم نسبی کم و بیش بالا، و برعکس در ماههای گرم و خشک میزان آن، بسیار کم است. مجموع میانگین بارش سالانه شهرضا ۴/۱۴۵ میلی‌متر است. شایان توجه است که بالاترین میزان بارش سالانه این شهر ۵/۲۳۶ میلی‌متر است که در سال ۲۰۰۴ رخ داده و پایین‌ترین میزان بارش سالانه آن ۸/۵۲ میلی‌متر است که در سال ۲۰۰۸ روی داده است. پرباران‌ترین ماه شهرضا ژانویه می‌باشد. بر طبق منحنی آمبروترمیک، طول دوره خشکی شهرضا از اواسط ماه مارس (اواخر اسفند) تا اواخر ماه اکتبر (مهرماه) است. یعنی تقریباً بین ۸ تا ۷ ماه از سال میزان دما بیشتر از مقدار بارش بوده که تحت عنوان دوره خشکی مطرح می‌شود. تعداد روزهای بارانی شهرضا ۴۳ روز در سال است که ۱۹ روز آن در زمستان، ۱۰ روز در بهار، ۲ روز در تابستان و ۱۲ روز آن هم در پاییز رخ می‌دهد. در شهرضا به طور متوسط ۷ روز از سال هوا برفی است که بیشترین فراوانی وقوع را در ماه ژانویه دارا می‌باشد. طوفان رعدوبرق از پدیده‌های خسارت‌زای هواشناسی است و وقوع آن علاوه بر آنکه منجر به خسارت و زیان و متوقف کردن بعضی از فعالیت‌های اجتماعی اقتصادی می‌شود، معمولاً سبب ایجاد ترس و وحشت هم می‌گردد. در این شهر تعداد روزهای همراه با رعدوبرق ۶ روز در سال است که بیشتر در فصل بهار اتفاق می‌افتد.

## باد:

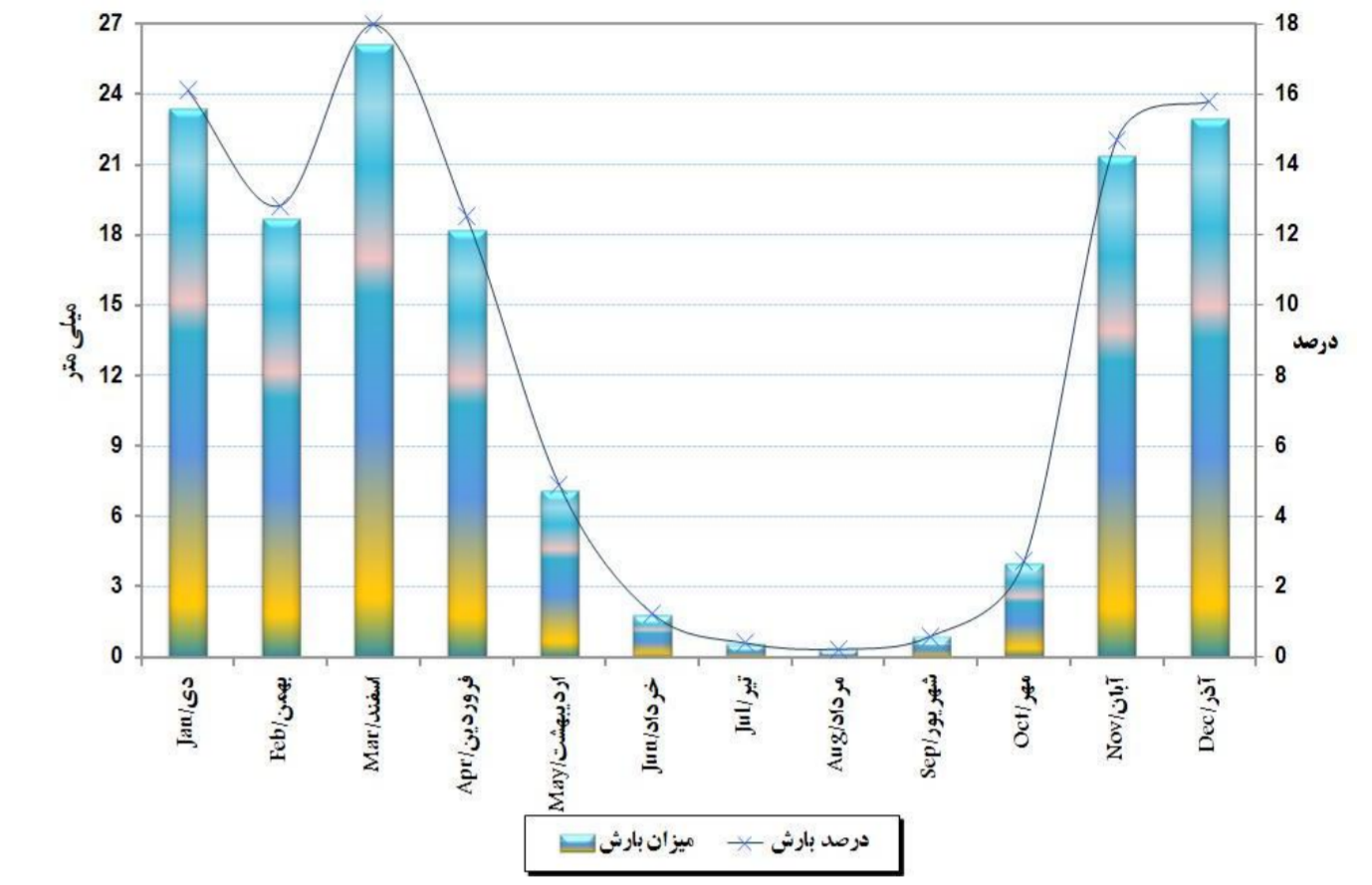
شهرضا منطقه‌ای است که قسمت شمال شرقی آن سرزمین هموار و بیابانی است و بقیه اطراف آن را حصار کوهستانی فرا گرفته است. به علت محدود بودن شهرضا به نواحی کوهستانی در غرب و جنوب و از طرف دیگر به نواحی پست بیابانی در شمال شرقی، بیشتر اوقات جهت وزش بادها از سرزمین‌های مرتفع غرب و جنوب غرب به سمت شمال و شمال شرقی است. میانگین سالانه سرعت بادهای غالب در شهرضا تقریباً ۳/۳ متربرثانه است. در شهرستان شهرضا جهت وزش بادهای غالب در طول سال، شمال شرقی است. در فصل زمستان، جهت وزش بادهای غالب جنوب غربی، در بهار غربی، در تابستان شمال شرقی و در فصل پاییز هم شمال شرقی می‌باشد. در شهرستان شهرضا به طور متوسط ۱۴ روز از سال همراه با گرد و خاک است که بیشتر در فصل بهار اتفاق می‌افتد. کاهش دید افقی ممکن است به علت وقوع برخی از پدیده‌های جوی نظیر مه، گردوخاک، رگبار شدید و نظایر آنها باشد. در شهرستان شهرضا به طور متوسط ۷ روز در طول سال دید افقی مساوی یا کمتر از ۲ کیلومتر است که بیشتر در ماههای ژانویه و دسامبر اتفاق می‌افتد.

تهیه شده در: اداره کل هواشناسی استان اصفهان

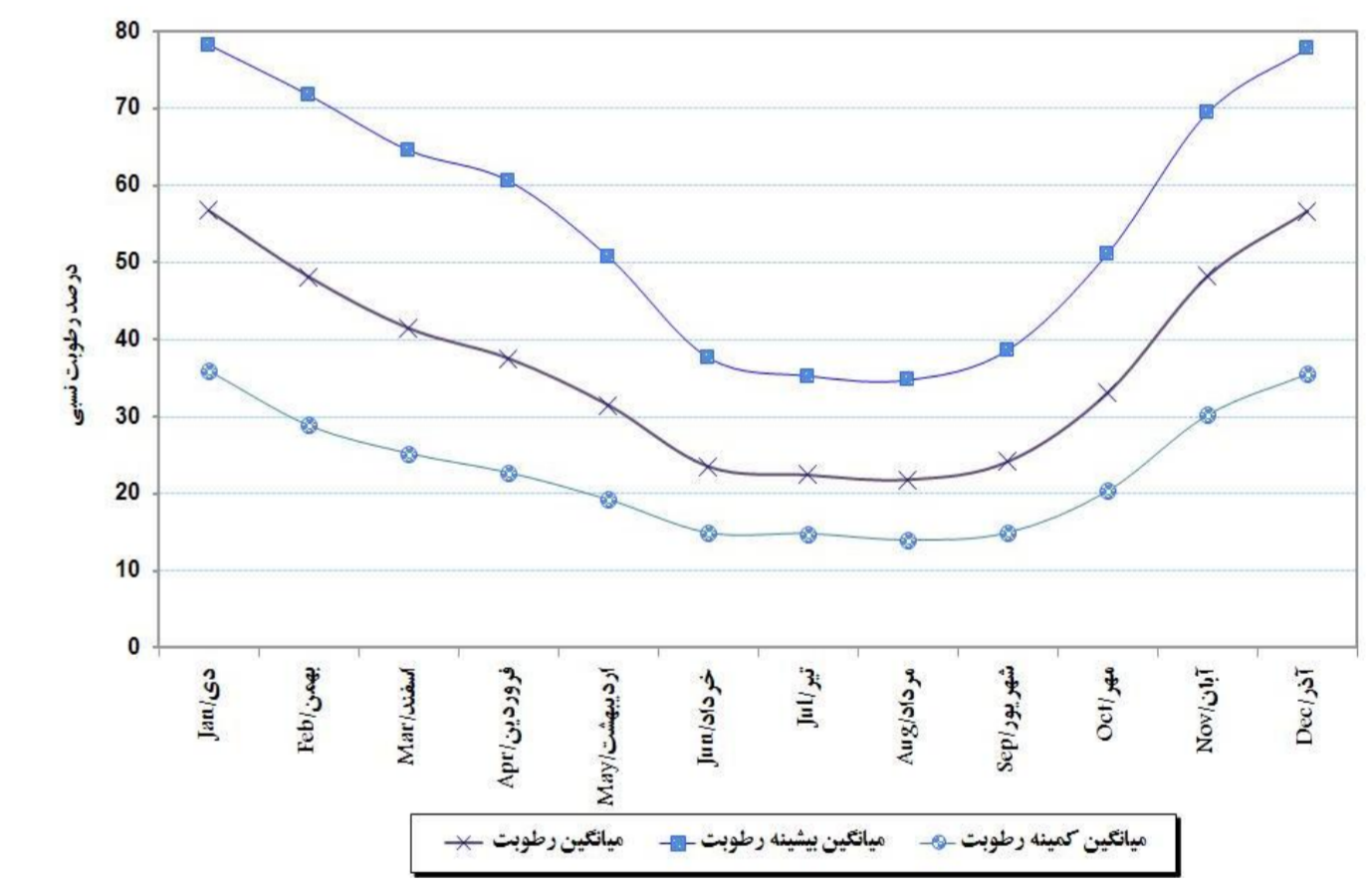
نمودار اقلیمی رژیم دمایی در شهرضا (۲۰۱۵-۱۹۹۳)



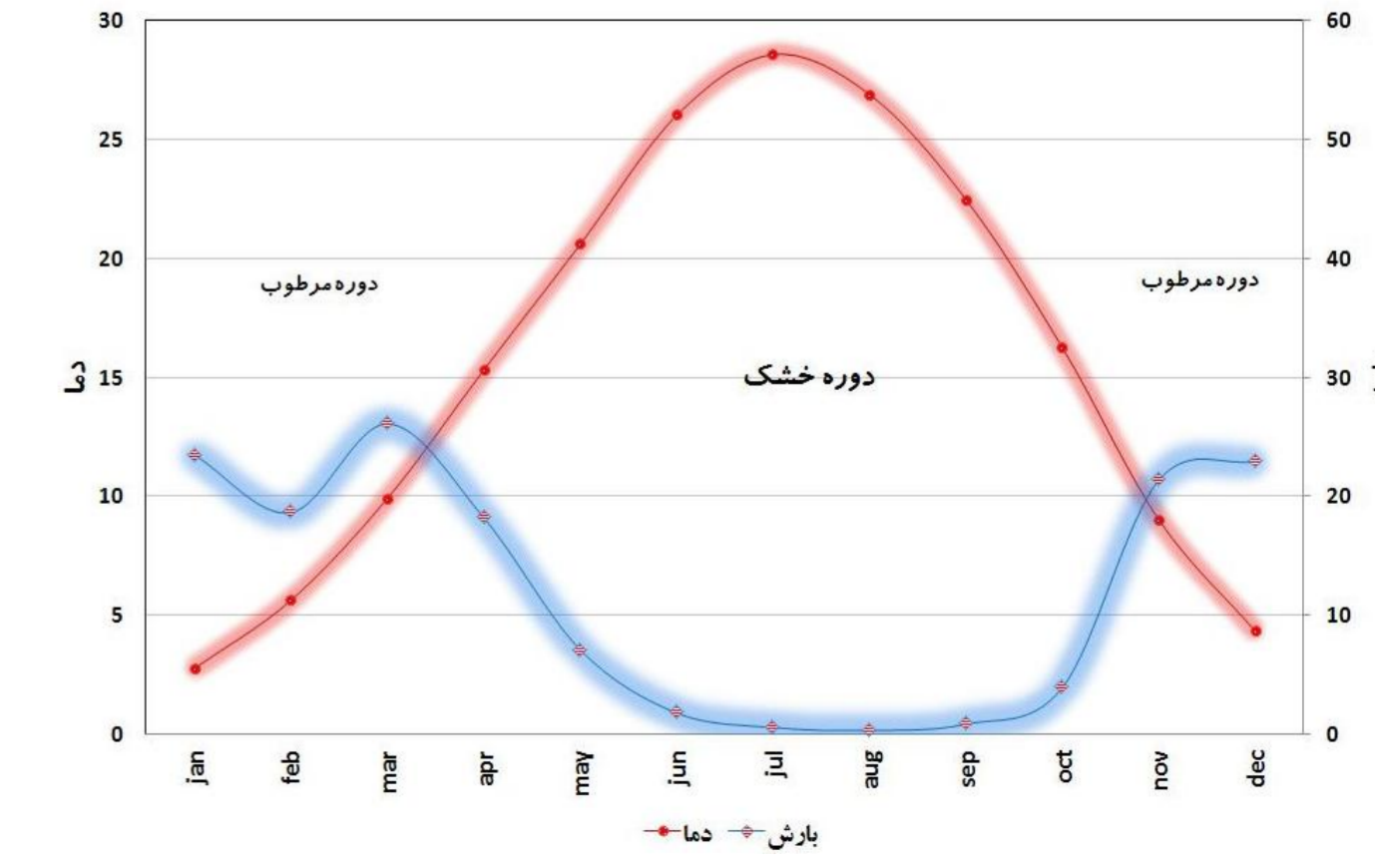
نمودار اقلیمی میزان بارش ماهیانه در شهرضا (۲۰۱۵-۱۹۹۳)



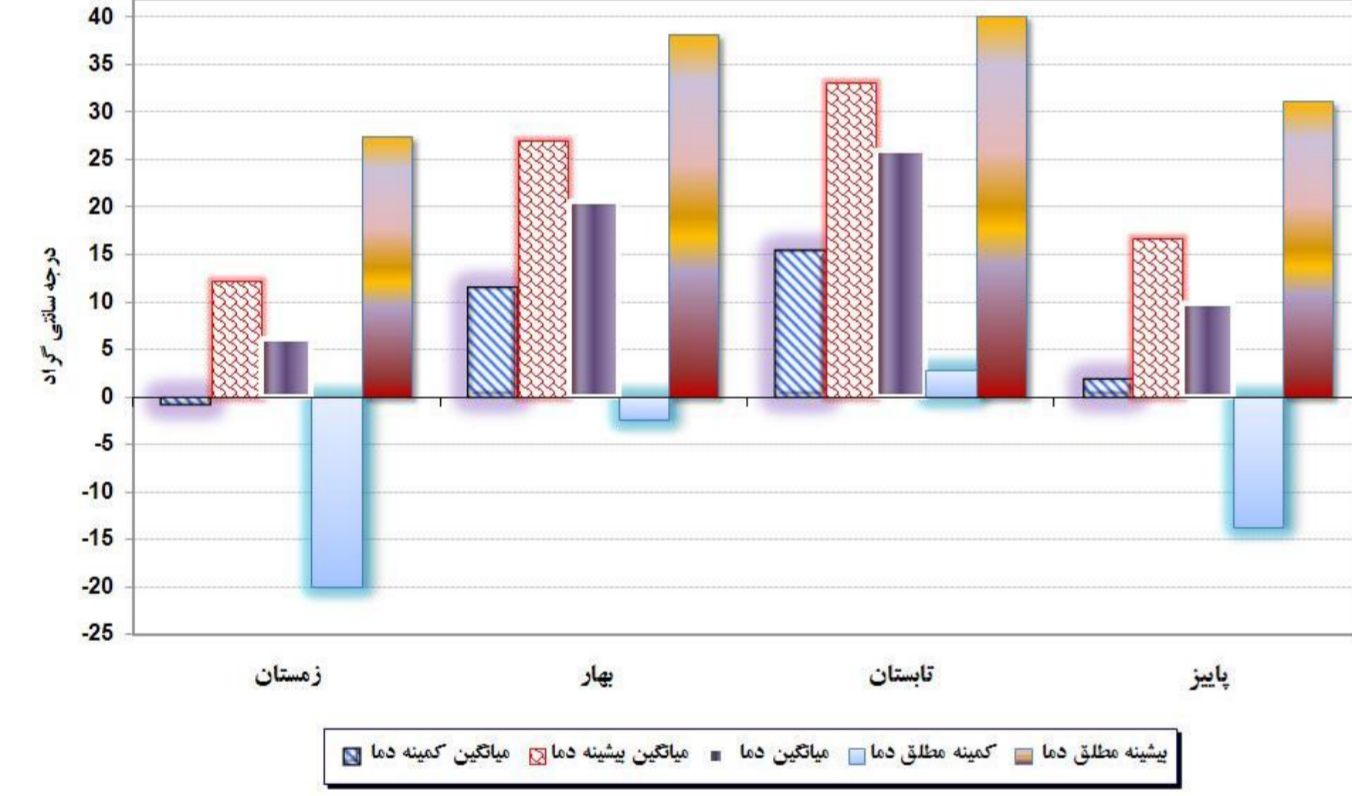
نمودار اقلیمی میانگین ماهیانه درصد رطوبت نسبی در شهرضا (۲۰۱۵-۱۹۹۳)



منحنی آمبروترمیک شهرستان شهرضا (۲۰۱۵-۱۹۹۳)



نمودار اقلیمی رژیم فصلی دما در شهرضا (۲۰۱۵-۱۹۹۳)



کلباد سالانه باد غالب شهرضا بر حسب متربرثانه (۲۰۱۵-۱۹۹۳)

